

# LEGION

COLOUR



## УПРАВЛЕНИЕ ЦВЕТОМ В СОЗДАНИИ УПАКОВКИ

КАТАЛОГ РЕШЕНИЙ И ПРОГРАММНОГО ОБЕСПЕЧЕНИЯ

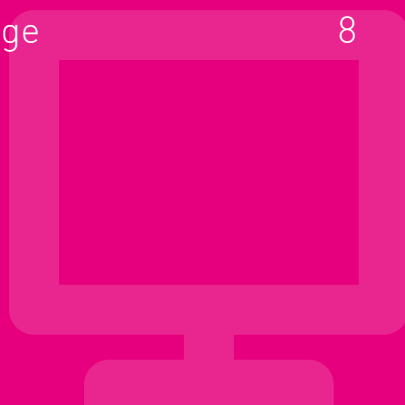




## Экранная цветопроба

Хороший профессиональный монитор — это ваша уверенность в том, что при печати изображение всегда будет именно таким, каким вы его видите.

Eizo Color Edge 8

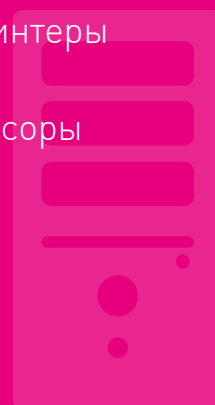


## Цифровая цветопроба

Корректно сделанная цифровая цветопроба и идеально точный контрольный оттиск — что может быть важнее?

Цветопробные принтеры 10

Растровые процессоры 12



## Просмотровое оборудование

С этим оборудованием условия просмотра оттисков всегда будут одинаковыми.

Просмотровые устройства 14



## Цветовое профилирование оборудования

Постоянство цвета, предсказуемый и повторяемый результат экономят время и деньги.

Калибровка мониторов 24





## Красочные лаборатории

Высокоточный расчет рецептуры смесевых цветов из базовых красок или красок, оставшихся от предыдущего тиража.

Подбор рецептур краски 26

Пробопечатное оборудование 28



## Контроль качества продукции

Точное измерение цвета — необходимый элемент системы управления цветом, которая существенно сокращает ненужные расходы.

Устройства для контроля качества печати 30



## Технология многокрасочного цветоделения

ESKO Equinox поможет увеличить продуктивность производства и оптимизировать складские запасы красок, сохранив отличное качество изображения.

Esko Equinox 36

**Legion Group образована в 1994 году в Санкт-Петербурге как поставщик компьютерного и офисного профессионального оборудования, допечатного и полиграфического оборудования, расходных материалов для полиграфии.**

Сейчас численность сотрудников превышает 200 человек, а офисы, склады и сервисные центры расположены в Москве и Санкт-Петербурге.

Своей миссией мы считаем продвижение высокотехнологичных продуктов и решений, призванных оптимально и качественно удовлетворить потребности наших клиентов и партнеров.

## ОСНОВНЫЕ НАПРАВЛЕНИЯ ДЕЯТЕЛЬНОСТИ КОМПАНИИ:

- Проектирование, поставка и сервис систем допечатного, печатного и постпечатного оборудования, дистрибуция широкого спектра расходных материалов.
- Системная интеграция — полный комплекс работ по внедрению аудиовизуальной инфраструктуры различной степени сложности: разработка технического задания и проектной документации, поставка оборудования, монтаж и пуско-наладка, обучение, гарантийный и постгарантийный сервис, участие в государственных, муниципальных и коммерческих тендерах.
- Дистрибуция оборудования для визуализации: мониторы, проекторы, панели, принтеры, МФУ, копиры, эргономичные крепления, серверные шкафы и др.
- Консалтинг, обучение.
- Техническая и технологическая поддержка.

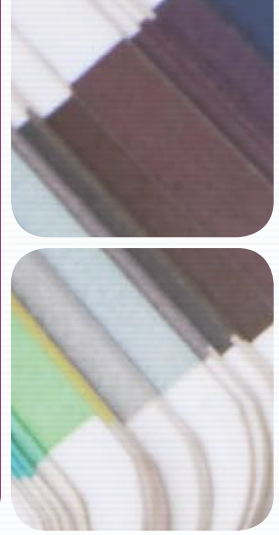






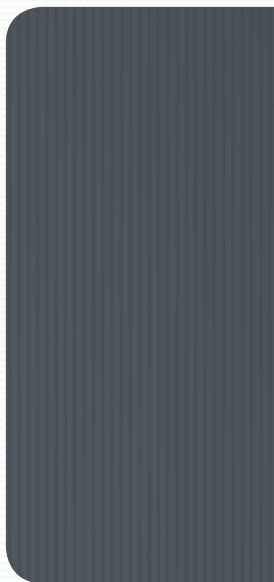
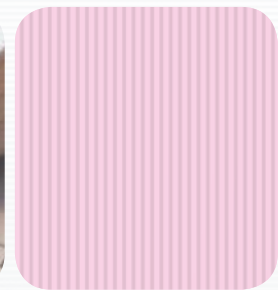
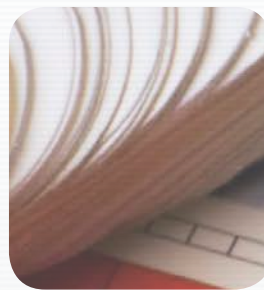
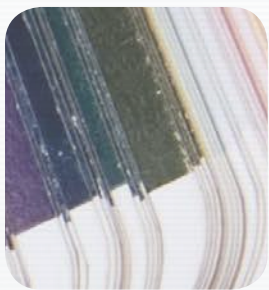
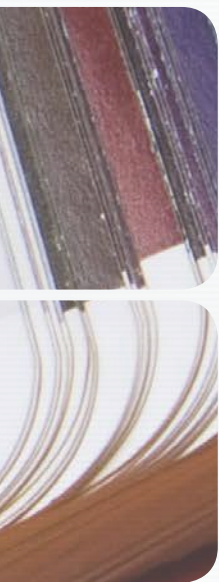
## Попасть точно в цвет

Правильный цвет зависит от каждого шага в проектировании и изготовлении упаковки. Как убедиться, что вы учли каждый нюанс? Как реализовать на практике всю технологию? Задайте вопрос, и мы ответим.



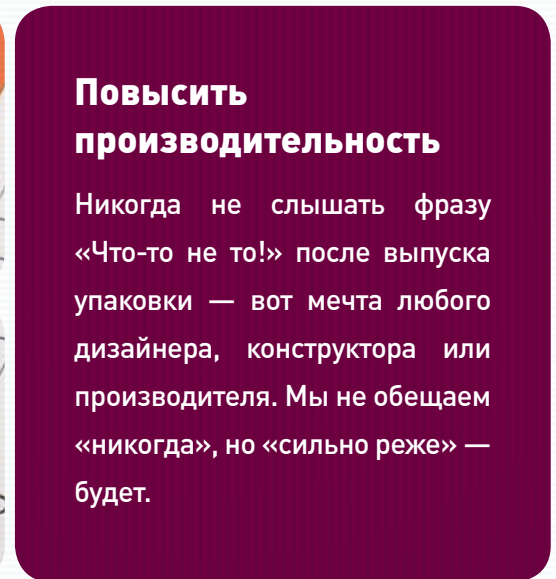
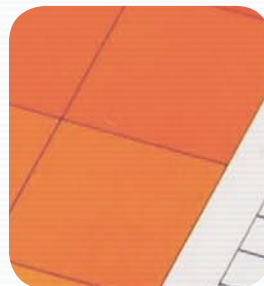
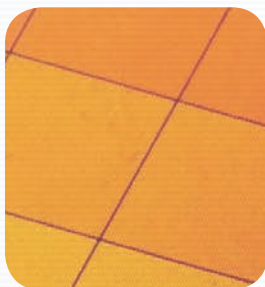
Просто представьте: вы идете на встречу, от которой зависит ваша дальнейшая судьба. Для упаковки каждая встреча с покупателем выглядит именно так.

От ее способности поймать взгляд, найти общий язык, рассказать историю зависит успех вашего бизнеса.



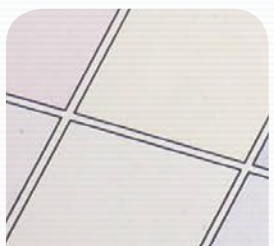
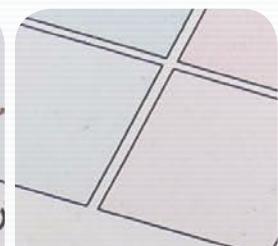
## Быть на шаг впереди

Чтобы победить, важно быть на шаг впереди конкурентов, видеть возможности раньше них. Среди множества путей развития бизнеса главное — выбрать свой, а все необходимые инструменты и технологии поможет подобрать Legion Colour.



## Повысить производительность

Никогда не слышать фразу «Что-то не то!» после выпуска упаковки — вот мечта любого дизайнера, конструктора или производителя. Мы не обещаем «никогда», но «сильно реже» — будет.





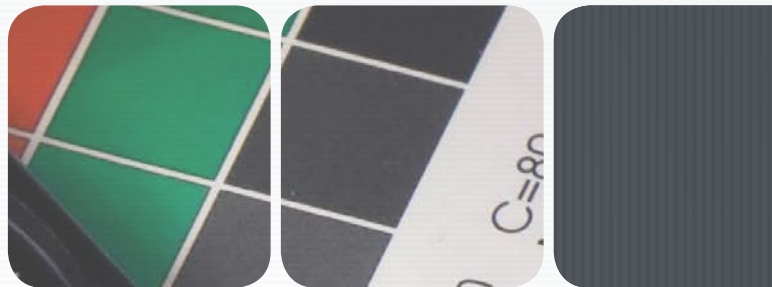


### Снизить количество ошибок

Вы прилагаете все усилия, чтобы максимально сократить сроки проектирования и производства упаковки. Эту задачу можно облегчить, если исключить человеческий фактор, формализовать процессы согласования для сотрудников и заказчиков, обеспечить простой и быстрый доступ к необходимым материалам. Зачем тратить много сил и времени, если можно этого не делать?

### Добиться большего

Выручка — это еще не все, ваша прибыль точно так же зависит от затрат. Грамотно построенные процессы, современная технология производства, эффективное оборудование, качественные и оптимально подобранные расходные материалы и, наконец, принципиально новые решения, изменяющие сам процесс, — мы поможем найти именно то, что нужно.



### Получить поддержку

Полиграфия не место для любителей: иногда пропуск незначительной детали сложного полиграфического процесса может в один момент перечеркнуть все ваши усилия. В таких условиях особенно приятно знать, что можно положиться на надежного партнера, обладающего всеми необходимыми знаниями и инструментами.





# ЭКРАННАЯ ЦВЕТОПРОБА

Абсолютно чистая передача цвета и идеальное совпадение оттиска с изображением на экране? Легко! Все это, и еще +500 единиц к здоровью глаз и спины — что может быть лучше?

Факты говорят сами за себя — ведь каждый пятый графический монитор в мире носит гордое имя EIZO.

Мониторы EIZO ColorEdge созданы для конструкторов, графических дизайнеров, профессионалов препресс и постпродакшн, фотографов и ретушеров. Так же как и вы, мы трепетно относимся к абсолютной точности цветопередачи и понимаем, насколько важно одновременно использовать большое количество графических приложений

## МОНИТОРЫ EIZO — ЭТО:

- 1) **Расширенный цветовой охват и отличная цветопередача.**
- 2) **Короткое время прогрева после включения.** Всего 7 минут, в течение которых яркость и цветность устанавливаются на своих постоянных значениях.
- 3) **Плавность переходов яркости и цвета.** Ее удалось достичь благодаря процессору ASIC, разработанному специально для графических мониторов.
- 4) **16-битная внутренняя обработка отображения в градациях серого.** С ней монитор не уступает ЭЛТ-мониторам более высокого класса.
- 5) **Широкие углы обзора.** Ведь это матрица IPS!

## ColorEdge CS. Основа основ



CS230 23"

Мониторы серии CS — тот шаг, который выведет вашу работу с графикой на принципиально новый уровень. Они разработаны для тех, кто ищет оптимальное сочетание цены и качества.

**Разрешение** 1920x1080.

**Встроенный сенсор внешней освещенности** Self-Correction позволяет сохранять в неизменной форме параметры калибровки, проведенной с помощью внешних калибровочных сенсоров.

**Цветовое пространство** sRGB.





## И, конечно же, полезно иметь:

- Интерфейсы DVI-I, DisplayPort и HDMI
- Регулируемую по высоте эргономичную подставку, позволяющую не только изменять угол наклона и высоту экрана, но и переводить дисплей из ландшафтной ориентации в портретную
- Защитный козырек для отсечения нежелательной засветки

## ColorEdge CX. Классика жанра



CX271 27"

CX241 24.1"

Профессионализм — это подход, а не набор навыков. Именно поэтому серия ColorEdge CX — это, фактически, отраслевой стандарт для специалистов в области дизайна, фотографии, препресс.

**Разрешение:** CX240 — 1920x1200; CX270 — 2560x1440.

**Встроенный сенсор внешней освещенности** Self-Correction позволяет сохранять в неизменной форме параметры калибровки, проведенной с помощью внешних калибровочных сенсоров.

**Функция EIZO DUE** (digital uniformity equalizer) корректирует яркость и цветовоспроизведение экрана, удерживает на одном значении цветовую температуру и яркость при колебаниях внешнего освещения.

## ColorEdge CG. Ни тени сомнения



CG277 27"

CG247 24.1"

Серия ColorEdge CG — это бескомпромиссное решение для тех случаев, когда идеальное качество — необходимый минимум.

**Разрешение:** CG246 — 1920x1200; CG276 — 2560x1440;

**Встроенный сенсор внешней освещенности** Self-Correction позволяет сохранять в неизменной форме параметры калибровки, проведенной с помощью внешних калибровочных сенсоров.

**Функция EIZO DUE** (digital uniformity equalizer) корректирует яркость и цветовоспроизведение экрана, удерживает на одном значении цветовую температуру и яркость при колебаниях внешнего освещения.

**Программное обеспечение для калибровки** ColorNavigator входит в комплект поставки.



## ЦИФРОВАЯ ЦВЕТОПРОБА

В принтерах Epson Stylus Pro есть все необходимое для печати идеально точного контрольного оттиска: 98% охвата цветов PANTONE, контроль размера капли, имитация различных видов печати, поддержка растровых процессоров ведущих производителей.

Кроме того, именно компания Epson разработала уникальное устройство для флексографической цветопробы с белыми чернилами — это Stylus Pro WT 7900.

### Epson Stylus Pro 4900/7900/9900

Принтеры Epson Stylus Pro продолжают устанавливать стандарты качества для профессиональной печати. Новое поколение широкоформатных принтеров Epson Stylus Pro 4900 (17"), 7900 (24") и 9900 (44") сочетает в себе последние технологические разработки: пигментные чернила Epson UltraChrome HDR обеспечивают широчайший цветовой охват, а печатающая головка MicroPiezo TFP делает высококлассные отпечатки вдвое быстрее, чем головки предыдущего поколения



#### КЛЮЧЕВЫЕ ОСОБЕННОСТИ:

- » Широчайший цветовой охват
- » 11 картриджей с пигментными чернилами Epson UltraChrome HDR
- » Печатающая головка Thin Film Piezo (TFP) с 10 каналами
- » Печатающая головка шириной 1 дюйм с 360 дюзами на канал
- » Специальное покрытие печатающей головки для предотвращения засорения дюз
- » Автопереключение между стандартным и матовым черными картриджами
- » Контроль мениска для точного позиционирования капли
- » Печать каплями переменного размера (минимальный размер капли 3,5 пл) и разрешение 2880x1440 dpi
- » Возможность использования системы управления цветом — дополнительный спектрофотометр
- » Низкая стоимость эксплуатации

# ЦВЕТОПРОБНЫЕ ПРИНТЕРЫ EPSON STYLUS PRO

**EPSON**<sup>®</sup>  
EXCEED YOUR VISION

## Epson Stylus Pro WT 7900

Epson Stylus Pro WT 7900 — это уникальный струйный принтер. Он разработан специально для флексографической цветопробы и гравюрной печати, использует последние разработки в струйной технологии печати с высоким разрешением, включая технологию печати белыми чернилами Epson UltraChrome™ HDR White. Этот инновационный способ печати дает удивительную плотность белых чернил и стабильность цвета для критически важных цветопробных оттисков на любых, даже прозрачных и металлических, материалах



### КЛЮЧЕВЫЕ ОСОБЕННОСТИ:

- » Первая в мире технология печати белыми чернилами на водной основе
- » Пигментные чернила Epson UltraChrome HDR White
- » Печатающая головка Thin Film Piezo (TFP) с 10 каналами
- » Контроль мениска для точного позиционирования капли
- » Специальное покрытие печатающей головки для предотвращения засорения дюз
- » Печать каплями переменного размера (минимальный размер капли 3,5 пл) и разрешение 2880x1440 dpi (стандартная печать), 1440x1440 (печать белыми чернилами)
- » Новая система подачи и отреза бумаги
- » Дополнительный спектрофотометр Epson SpectroProofer™
- » Низкая стоимость эксплуатации благодаря отдельным картриджам объемом 350 и 700 мл





# ЦИФРОВАЯ ЦВЕТОПРОБА

Растровый процессор изображений преобразует цифровую информацию в понятные принтеру растровые данные.

Именно от RIP-процессора зависит, как именно будут расположены растровые точки на носителе, чтобы максимально точно воспроизвести оригинальное изображение.

## EFI Fiery XF Proofing

**EFI Fiery XF Proofing — это профессиональная система,** выстраивающая процесс управления цветом при производстве цветопробы.

**Fiery XF Proofing — это удобное модульное решение.**

В зависимости от предполагаемого спектра задач к любой из версий RIP-процессора может быть добавлено до двадцати различных модулей.

**Fiery XF Proofing — это точный, предсказуемый и повторяемый результат.** Функция расширенной оптимизации по спотовым и смесевым цветам, автоматизация рабочих процессов и возможность тонкой настройки системы растривания под задачи конкретного пользователя сэкономят время оператора и уменьшат количество ошибок при выводе цветопроб.



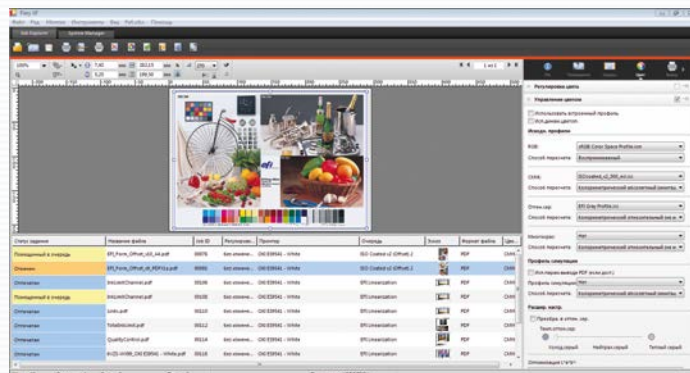
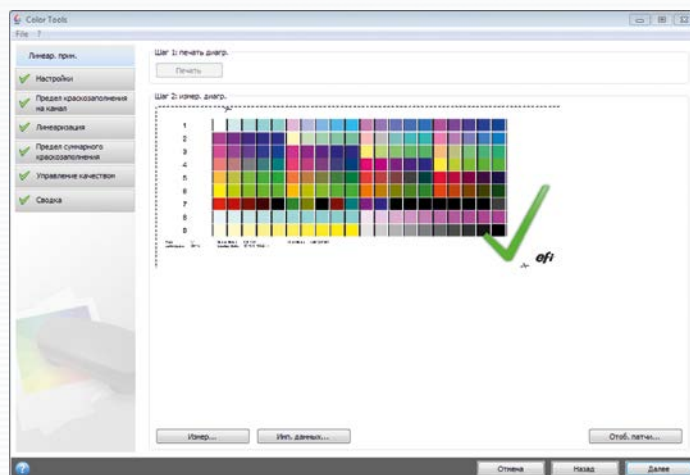
## EFI Fiery eXpress Proofing

**EFI Fiery eXpress Proofing — это доступная по цене** точная система для производства цветопробы.

**Fiery eXpress Proofing — это мощный алгоритм управления цветом EFI Fiery XF Proofing** в «облегченной» комплектации. Зачем платить за опции, в которых нет необходимости?

**Fiery eXpress Proofing — это идеальное решение для небольших рекламных агентств,** фото- и дизайн-студий.

Маленькому Fiery eXpress под силу все, будь то качественная печать фотоматериалов или рекламных макетов больших форматов.



# РАСТРОВЫЕ ПРОЦЕССОРЫ (RIP)



## Esko FlexProof

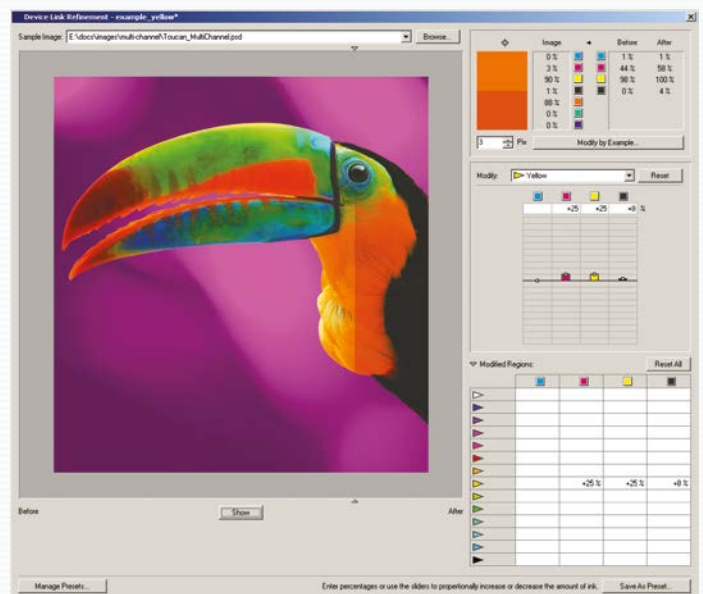
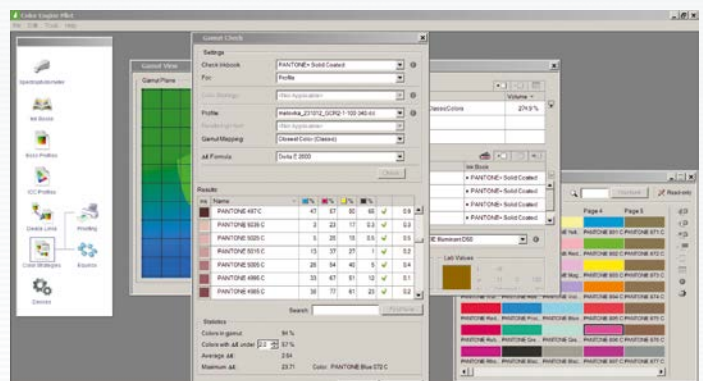
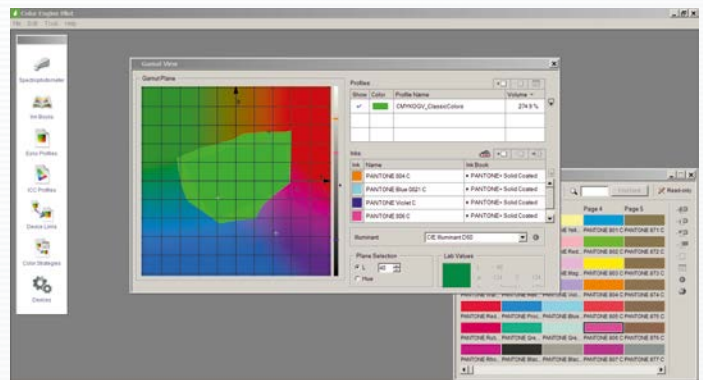
**ESKO FlexProof** — это мощь растрового процессора **FlexRIP**, помноженная на широкие возможности управления цветом пробного оттиска. Схожесть механизмов работы FlexProof и FlexRIP гарантирует абсолютное соответствие цветопробы и готовых отпечатков.

**ESKO FlexProof** — это оптимальное решение для самых требовательных сегментов полиграфического рынка — этикетки и упаковки.

При использовании совместно с системой управления цветом Color Engine (ранее — Kaleidoscope) **ESKO FlexProof** — это точная цветопроба, в том числе с имитацией стандартных или пользовательских смесевых красок, а также отличная цветопередача на цифровых печатных машинах, использующих более 4-х стандартных базовых красок (например, CMYK+Orange+Green).

### Возможности RIP FlexProof:

- » Изготовление контрактной пробы
- » Калибровка (линеаризация) и повторная калибровка цветопробных устройств
- » Специальные инструменты контроля и коррекции цвета смесевых красок
- » Учет порядка наложения красок, заданного в приложении верстки
- » Цветопроба с имитацией растровой структуры печатного оттиска
- » Инструменты проверки точности пробы (в соответствии с требованиями ISO 12642-7)





# ПРОСМОТРОВОЕ ОБОРУДОВАНИЕ

С точки зрения печатника работа выполнена безупречно, но заказчик недоволен цветопередачей? Секрет прост: разница в цвете между одним и тем же оттиском, просмотренном в полутемном офисе и при нормированном свете, огромна.

В процессе изготовления продукции постоянно задействованы десятки специалистов. Именно поэтому важно, чтобы все они имели единые условия для оценки цвета.

## SpectraLight QC

**SpectraLight QC — новый виток эволюции в визуальной оценке цвета. Эта цепочка решений уменьшает количество ошибок и экономит время и средства владельцев брендов, операторов и поставщиков. SpectraLight QC обеспечивает условия просмотра в соответствии с требованиями, разработанными для проведения критично важных оценок по стандартам ASTM International и AATCC (American Association of Textile Chemists and Colorists), а также международных стандартов ISO 3664, ASTM D1729, SAE J361, DIN, ANSI и BSI**



### КЛЮЧЕВЫЕ ОСОБЕННОСТИ:

- » **Заводская калибровка** источников ультрафиолетового света
- » **Встроенные датчики**, которые автоматически корректируют УФ-составляющую света во время работы
- » **Контроль количества УФ-света** при оценке образцов, содержащих оптические отбеливатели
- » **Синхронизация работы нескольких устройств**, возможность запрограммировать порядок переключения источников света
- » **Компенсация потери мощности** из-за старения и износа при помощи датчиков автоматической настройки яркости флуоресцентной лампы
- » **Высокий уровень межприборной согласованности**, высокая точность визуальной оценки во всем канале поставок
- » **Возможность использования пульта** дистанционного управления
- » Поставляется в виде подвесного светильника или бокса



# ПРОСМОТРОВЫЕ УСТРОЙСТВА X-RITE



## Judge II

**Judge II — незаменимый инструмент для оценки качества и равномерности цвета. Эта компактная система для визуальной оценки цвета сочетает в себе исключительную универсальность и качество в устройстве, которое полностью соответствует вашим задачам.**

**Judge II идеально подойдет для рабочих помещений, будь то офисы, дизайн-студии или производственные цеха.**

**Устройство обеспечивает условия просмотра в соответствии с требованиями международных стандартов ISO 3664, ASTM D1729, SAE J361, DIN, ANSI и BSI**



### КЛЮЧЕВЫЕ ОСОБЕННОСТИ:

- » **Невероятно точное воспроизведение дневного освещения** благодаря технологии семикомпонентного люминофорного покрытия лампы
- » **Обнаружение метамеризма** (нарушения совпадения цветов при смене освещения) при помощи пяти источников света: дневного (D65), холодного белого флуоресцентного, освещения торговых залов (U30/TL84), ламп накаливания и ультрафиолета
- » **Обнаружение оптических отбеливателей, флуоресцентных красителей или пигментов** благодаря использованию ультрафиолетового освещения, отдельно или в комбинации с другим источником света
- » **Таймер** для отслеживания оптимального срока замены лампы



# ПРОСМОТРОВОЕ ОБОРУДОВАНИЕ

С точки зрения печатника работа выполнена безупречно, но заказчик недоволен цветопередачей? Секрет прост: разница в цвете между одним и тем же оттиском, просмотренном в полутемном офисе и при нормированном свете, огромна.

В процессе изготовления продукции постоянно задействованы десятки специалистов. Именно поэтому важно, чтобы все они имели единые условия для оценки цвета.

## Color Viewing Light

**Color Viewing Light** — это просмотрные боксы, создающие идеальные условия для визуальной оценки цвета при стандартизованном освещении. Color Viewing Light использует до пяти различных источников освещения, а специальное покрытие позволяет полностью исключить воздействие внешнего освещения на рассматриваемые образцы.

Устройство обеспечивает условия просмотра в соответствии с требованиями международных стандартов ISO 3664, DIN, ANSI и BSI



### КЛЮЧЕВЫЕ ОСОБЕННОСТИ:

- » Обнаружение метамеризма (нарушения совпадения цветов при смене освещения)
- » Обнаружение оптических отбеливателей, флуоресцентных красителей или пигментов благодаря комбинированию ультрафиолетового излучения с источниками дневного света
- » Ручной, программируемый или автоматический выбор источника освещения при помощи современной электронной панели
- » Постоянство условий просмотра: автоматическая проверка срока службы всех ламп исключает использование подсевших ламп
- » Цифровой дисплей со светодиодными индикаторами автоматически предупреждает о необходимости замены ламп

# ПРОСМОТРОВЫЕ УСТРОЙСТВА JUST NORMLICHT



## Color Communicator

**Color Communicator — это первый в мире настольный просмотрый бокс на отражение, который связывается с программным обеспечением калибровки монитора по интерфейсу USB, что дает уникальную возможность в режиме реального времени сравнить цифровое изображение и готовый оттиск. Color Communicator позволит достичь абсолютно точного совпадения цвета: программное обеспечение adJUST автоматически настроит уровень яркости бокса точно в соответствии с яркостью дисплея монитора**



### КЛЮЧЕВЫЕ ОСОБЕННОСТИ:

- » Калибровка и профилирование мониторов, измерение и оценка окружающего света при помощи программного обеспечения adJUST
- » Равномерное распределение света без бликов и теней за счет отражателей и вогнутой геометрии рабочей поверхности устройства
- » Улучшенное качество цветопередачи (CRI8 > 97, CRI215 = 95,6) благодаря люминесцентным лампам JUST daylight 5000 pro-Graphic (5000 K), точные координаты цветности ( $x = 0,3478$ ;  $y = 0,3595$ ) и индекс метамеризма < 1
- » Электронный диммер для ручного контроля яркости ламп
- » Цифровой дисплей со светодиодными индикаторами автоматически предупреждает о необходимости замены ламп





# ПРОСМОТРОВОЕ ОБОРУДОВАНИЕ

С точки зрения печатника работа выполнена безупречно, но заказчик недоволен цветопередачей? Секрет прост: разница в цвете между одним и тем же оттиском, просмотренном в полутемном офисе и при нормированном свете, огромна.

В процессе изготовления продукции постоянно задействованы десятки специалистов. Именно поэтому важно, чтобы все они имели единые условия для оценки цвета.

## ColorMaster 3

ColorMaster 3 — это удобная и компактная настольная просмотревая панель на отражение, размещаемая около монитора издательской системы. Уникальная складная конструкция делает ColorMaster идеальным инструментом для специалистов, вынужденных проводить выездные презентации, а также для фотографов, небольших фотостудий, рекламных агентств, издательств и препресс-бюро.



### КЛЮЧЕВЫЕ ОСОБЕННОСТИ:

- » Сертифицированные люминесцентные лампы Daylight 5000 proGraphic (5000 K) обеспечивают условия просмотра в соответствии со стандартом ISO 3664:2000
- » Три варианта с просмотревыми областями 34x49 см (colorMaster 1), 43x64 см (colorMaster 2), 62x64 см (colorMaster 3)
- » Равномерное распределение света без бликов и теней
- » Наивысший индекс цветопередачи CRI 98 в полиграфии и фотографии
- » Магнитная задняя стенка
- » Управление яркостью ламп для корректной настройки освещенности просмотревой поверхности при помощи электронного диммера (опционально)
- » Непрозрачные боковые стенки для уменьшения влияния внешнего освещения (опционально)

# ПРОСМОТРОВЫЕ УСТРОЙСТВА JUST NORMLICHT



## Color Frame

Color Frame был разработан с мыслью о мобильности. Это экономичный вход в профессиональную среду стандартизированного освещения. Просмотровая станция с рабочими форматами 34x46 или 40x64 см имеет складной дизайн «ноутбука», удобную ручку для легкой и безопасной транспортировки и невероятно привлекательную цену. Если вы ищете недорогое решение для просмотра изображений при нормализованном свете, вы нашли его.



### КЛЮЧЕВЫЕ ОСОБЕННОСТИ:

- » Компактная настольная просмотровая панель на отражение
- » Удобно складываемая конструкция для легкой переноски и транспортировки
- » Управляемая яркость ламп для корректной настройки освещенности просмотровой поверхности
- » Боковые стенки для уменьшения влияния внешнего освещения (опционально)
- » Сертифицированные люминесцентные лампы Daylight 5000 proGraphic (5000 K) обеспечивают условия просмотра в соответствии со стандартом ISO 3664:2000
- » Два варианта с просмотровыми областями 34x64 см и 40x64 см



# ПРОСМОТРОВОЕ ОБОРУДОВАНИЕ

С точки зрения печатника работа выполнена безупречно, но заказчик недоволен цветопередачей? Секрет прост: разница в цвете между одним и тем же оттиском, просмотренном в полутемном офисе и при нормированном свете, огромна.

В процессе изготовления продукции постоянно задействованы десятки специалистов. Именно поэтому важно, чтобы все они имели единые условия для оценки цвета.

## Proof Station Challenge 5000

**Proof Station Challenge 5000** — это станция контроля оттисков с нормированным освещением, облегченной конструкцией и установленными совместимыми с ISO 3664:2009 люминесцентными лампами. Вес устройства позволяет легко перемещать Proof Station Challenge 5000, а конструкция отлично подойдет для конференц-залов, препресс-бюро и рекламных агентств, не располагающих большими площадями



### КЛЮЧЕВЫЕ ОСОБЕННОСТИ:

- » **Несколько форматов стола контроля:** 700x1000 мм – модель CPS/SR 3B DU, 1000x1400 мм – модель CPS/SR 6B
- » **Верхний источник нормированного света** (5000 К или 6500 К) с двумя уровнями освещенности обеспечивает условия просмотра в соответствии с требованиями стандарта ISO 3664:2000
- » **Счетчик часов наработки ламп**
- » Ассиметричный источник света **исключает блики и тени на просмотрной поверхности**
- » **Равномерная засветка** как наклонного рабочего стола, так и вертикальной задней стенки
- » **Боковой экран с подсветкой** для просмотра слайдов, непрозрачные навесные боковые стенки (опционально)



# ПРОСМОТРОВЫЕ УСТРОЙСТВА JUST NORMLICHT



## Control Station CtP Pro

**Control Station CtP Pro** — это контрольная и корректировочная станция для CtP- и традиционных офсетных пластин. **Control Station CtP Pro** — это шаг вперед в проверке пластин, дающий возможность проконтролировать качество цвета на последнем этапе, — непосредственно перед печатью тиража

### КЛЮЧЕВЫЕ ОСОБЕННОСТИ CONTROL STATION CTP PRO:

- » Верхний асимметричный источник света (5000 K), соответствующий стандартам ISO 3664:2000, ANSI PH 2.30
- » Просмотр печатных оттисков и цветопроб в стандартизированном освещении
- » Увеличительное стекло (лупа) для просмотра мелких деталей на пластинах и оттисках
- » Цифровой микроскоп DMS 910, который позволяет более точно производить калибровку CtP-плейтсеттеров и определять относительную площадь растровой точки или линиатуру раstra на печатных пластинах
- » Станция выпускается в двух форматах

## Color Proof Station

**Color Proof Station** — станция контроля оттисков серии для препресс студий, рекламных агентств, репроцентров и типографий. **Color Proof Station** устанавливает новые стандарты технологий освещения с улучшенными значениями яркости и распределения света. Устройство предоставляет превосходные условия освещения для просмотра изображений

### КЛЮЧЕВЫЕ ОСОБЕННОСТИ COLOR PROOF STATION:

- » Верхний нормированный источник света JUST Color Control Daylight (5000 K, опционально 6500 K) обеспечивает условия просмотра в соответствии с требованиями стандарта ISO 3664:2000
- » Несколько форматов стола контроля: 500x700 мм – модель CPS/MS 015, 700x1000 мм – модель CPS/MS 315
- » Вертикальная поверхность для крепления эталонного изображения и наклонная поверхность для контролируемых оттисков
- » Асимметричный источник света исключает блики и тени на просмотрной поверхности
- » Боковой просмотрный экран для прозрачных оригиналов на кронштейне и световая защита (опционально)











# ЦВЕТОВОЕ ПРОФИЛИРОВАНИЕ

Откалиброванное оборудование доставляет меньше проблем. Постоянство цвета, предсказуемый и повторяемый от тиража к тиражу результат экономят время и деньги.

Именно поэтому цветное ICC-профилирование оборудования — основа любой эффективной системы управления цветом. Единожды попробовав, вы уже не сможете от него отказаться.

## X-Rite i1Display Pro

**Профессиональное устройство для калибровки и профилирования мониторов X-Rite i1Display Pro может быть легко внедрено в любой рабочий процесс. X-Rite i1Display Pro — выбор фотографов, дизайнеров и профессионалов в области печати, ищущих высочайший уровень точности цветопередачи для мониторов, ноутбуков и проекторов. Два режима работы (базовый и расширенный) обеспечат идеальное сочетание несравненной точности цветопередачи, скорости и возможностей настройки даже самых требовательных пользователей**



### КЛЮЧЕВЫЕ ОСОБЕННОСТИ:

- » Три функции: **замер окружающего освещения, калибровка монитора и проектора** интегрированы в одно устройство
- » **Интуитивный дизайн** «все-в-одном» прост в использовании
- » **Высокая скорость измерения**: X-Rite i1Display Pro в 5 раз быстрее по сравнению с предыдущими поколениями приборов
- » **Компактность** и удобство транспортировки
- » **Точнейшие измерения цвета** при помощи специально изготовленных RGB-фильтров
- » **Постоянная калибровка**: оптическая система обеспечивает высокую повторяемость замеров как на одном дисплее, так и на разных типах дисплеев
- » **Замер окружающего освещения и защита оптической системы инструмента** при помощи поворачиваемого кронштейна с диффузором

# СРЕДСТВА ДЛЯ КАЛИБРОВКИ МОНИТОРОВ



## X-Rite i1Pro2

X-Rite i1Pro2 для калибровки и профилирования устройств представляет собой измерительные комплекты, содержащие спектрофотометр i1 Pro2, программный пакет i1 Profiler и дополнительные аксессуары.

Владелец прибора из комплекта предыдущей версии может воспользоваться всеми преимуществами нового ПО, заказав апгрейд



### КОМПЛЕКТЫ X-RITE I1PRO2

#### i1 Basic Pro2

**Минимальный комплект.** Включает в себя спектрофотометр i1Pro2 с функцией профилирования мониторов любого типа.

#### i1 Photo Pro2

**Расширенный комплект для фотографов.** Включает в себя функцию профилирования RGB-принтеров, печать на которые производится без использования растрового процессора.

#### i1 Publish Pro2

**Профессиональный комплект.** Пре-

доставляет полный доступ ко всем модулям профилирующего ПО i1Profiler. Также позволяет производить линеаризацию и профилирование CMYK и CMYK+4 принтеров, поддерживает шкалы ISO Media wedge и управление параметром GCR.

#### i1iSis

**Высокоскоростной спектрофотометр.** Измеряет тестовую шкалу в 1500 полей менее чем за 8 минут! За один проход производит измерение данных с No (нейтральным) и с UVcut (УФ) фильтром. Идеален для считывания

шкал цветового охвата, используемых при построении ICC-профилей. Выпускается в двух модификациях: i1iSis (A4+) и i1iSis XL (A3+).

#### i1iO G2

#### Измерительный координатный стол.

Автоматизирует измерения шкал цветового охвата, используя для этого внешний спектрофотометр i1 Pro (прибор в комплект не входит). Может выполнять измерения на материалах толщиной до 10 мм. Считывание данных производится как в построчном, так и в точечном режиме.



# КРАСОЧНЫЕ ЛАБОРАТОРИИ

Проверить, как краска «ляжет» на материал, вручную рассчитывать рецептуру краски, основываясь на собственном опыте или на рецепте, указанном в веере PANTONE, сложно и опасно.

В результате может получиться, что цвет недостаточно точно соответствует образцу или оттиск плохо сохнет. Красочные лаборатории берут большую часть забот на себя. Это невозможно недооценить.

## InkFormulation

Программный пакет Ink Formulation обладает удобным интерфейсом и прост в использовании. Он разработан для высокоточного расчета рецептуры смесевых цветов из ассортимента базовых красок для различных печатных процессов – флексографии, офсетной, глубокой и шелкотрафаретной печати.

Создавая рецептуру, Ink Formulation определяет оптимальное соотношение красок в зависимости от требуемого цвета и таких критериев, как условия наблюдения, количество компонентов и их стоимость. Мало того, при составлении новых цветов пакет позволяет использовать имеющиеся возвратные краски. Минимизируйте отходы! Пакет Ink Formulation доступен в четырех конфигурациях: Printer Basic, Printer Pro, Manufacturer, Online.



### КЛЮЧЕВЫЕ ОСОБЕННОСТИ:

- » Быстрое и точное определение толщины красочного слоя при помощи модуля Film Thickness Calibration Module
- » Гибкие условия сортировки рецептов при помощи модуля Basic Materials
- » Быстрая и четкая генерация отчетов при помощи функции Print Layout Editor
- » Удобная работа с базой данных подложек
- » Возможность вернуться на «шаг» назад при создании рецепта
- » Поддержка внутреннего стандарта X-Rite XRGB и новых электронных библиотек Pantone Plus Series (C, U)
- » Расчеты для бумаги, картона, фольги, пленок
- » Коррекция и улучшение рецептов
- » Задание шероховатости запечатываемых материалов
- » Задание условий изготовления рецептов красок



# ПРОГРАММНОЕ ОБЕСПЕЧЕНИЕ ДЛЯ ПОДБОРА РЕЦЕПТУР КРАСКИ



## INK FORMULATION MANUFACTURER

**Для производителей красок и крупных полиграфических предприятий.** Самая полнофункциональная конфигурация программы. Дает возможность создавать, хранить, поддерживать и корректировать базы данных ассортимента красок и модернизировать их. Включает в себя модуль расчета базовых материалов и модуль системы баланса и дозировки. Кроме этого, в состав конфигурации входит программа ColorQuality.

## INK FORMULATION PRINTER PRO

**Для крупных коммерческих и упаковочных предприятий.** Дает возможность рассчитывать необходимые формулы цветов на базе ассортимента колорант своих производителей красок, а также учитывать остатки краски от предыдущих тиражей. Создать свою базу данных или изменить используемую невозможно.

## INK FORMULATION PRINTER BASIC

**Для малых и средних типографий.** Является «облегченной» версией конфигурации InkFormulation Printer Pro. Ограничения конфигурации Ink Formulation Printer Basic: возможен только импорт ассортимента красок, нет возможности вести учет остатков краски.

## INK FORMULATION ONLINE

**Для крупных производителей красок.** Предоставляет возможность назначаемого доступа к центральному серверу с базами данных через онлайн-соединение.

## ColorQuality

**ColorQuality разработан для решения задач по обеспечению и контролю качества воспроизведения цвета,** мониторинга печатного процесса, обеспечению высокой повторяемости заказов, сохранения и ведения статистики.

**Программа позволяет установить эталонные параметры цвета и допуски к ним для каждой новой работы,** а для каждого заказа — задать свои условия измерений. Алгоритмы Color Quality **позволяют повторить даже измененный заказ,** например, на новом запечатываемом материале со старыми значениями оптической плотности. При этом **программа проинформирует пользователя при любом изменении цвета, а при необходимости — задокументирует изменения.**



# КРАСОЧНЫЕ ЛАБОРАТОРИИ

Проверить, как краска «ляжет» на материал, вручную рассчитывать рецептуру краски, основываясь на собственном опыте или на рецепте, указанном в веере PANTONE, сложно и опасно.

В результате может получиться, что цвет недостаточно точно соответствует образцу или оттиск плохо сохнет. Красочные лаборатории берут большую часть забот на себя. Это невозможно недооценить.

## RK-Print FlexiProof 100

RK-Print FlexiProof 100 идеально подойдет для контроля качества цвета, согласования цвета или исследований по выбору расходных материалов. Высокоскоростная, легкая в использовании машина предназначена для пробопечати красками на водной или сольвентной основе, УФ или УФ LED отверждения. Поддерживает печать на бумаге, пленках и фольге.



### КЛЮЧЕВЫЕ ОСОБЕННОСТИ:

- » Скорость печати до 100 м/мин
- » Быстрая замена керамического или стального анилоксового вала
- » Программно-логический контроль
- » Площадь печати до 250 x 80 мм

## К Lox Proofer

К Lox Proofer — незаменимое средство для производителей красок и специализированных печатных устройств. Это самый простой способ нанесения флексокрасок и других жидких покрытий на поверхность материала для создания воспроизводимых проб, которые напоминают традиционную флексопечать



### КЛЮЧЕВЫЕ ОСОБЕННОСТИ:

- » Мгновенные флексопробы
- » Гравированные анилоксовые валы контролируют толщину покрытия
- » Устройство выпускается в ручной и автоматизированной комплектации

# ПРОБОПЕЧАТНОЕ ОБОРУДОВАНИЕ ДЛЯ ФЛЕКСОПЕЧАТИ



## К Printing Proofer

**К Printing Proofer идеален для простой и оперативной высококачественной пробы красок для глубокой печати и флексопечати. Оснащен выгравированными электронным способом печатными пластинами и представляет собой незаменимое средство для сферы производства и использования жидких красок.**

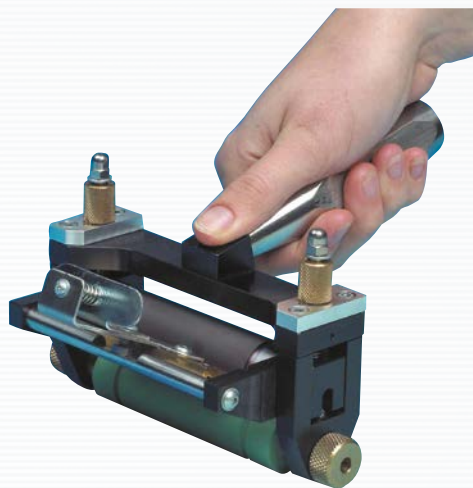


### КЛЮЧЕВЫЕ ОСОБЕННОСТИ:

- » Варьируемая скорость печати до 40 м/мин
- » Любой гибкий материал может быть распечатан или заламинирован
- » Одновременная печать двух и более видов красок для сравнения, регистрация для последовательной печати

## Esiproof

**Esiproof — это портативная машина для быстрого и экономичного проведения испытаний с полутонами и твердыми красками. Уникальная конструкция с использованием ракеля с анилоксовым валом позволяет осуществлять пробы точных тонов и красок высокой вязкости, таких как флексокраски для УФ-отверждения.**



### КЛЮЧЕВЫЕ ОСОБЕННОСТИ:

- » Хорошая воспроизводимость
- » Возможность использования керамических анилоксовых валов
- » Заданное давление между валами
- » Ракель на пружинной основе















# КОНТРОЛЬ КАЧЕСТВА ПРОДУКЦИИ

Просто представьте: все печатные машины на предприятии находятся в разном техническом состоянии и работают в разных режимах, зачастую с использованием расходных материалов, подобранных по принципу «чем дешевле, тем лучше» .

Подобный подход может закончиться прямыми убытками предприятия. Но решение есть. Если вы умеете правильно измерять цвет, вы можете его контролировать.

**Простота использования — визитная карточка всех приборов японской компании PEAK.**

**Установите инструмент на измеряемое поле, сфокусируйте его — и готово! В линейке продуктов компании вы найдете все, что нужно для работы: от ручных луп до сложных микроскопов с подсветкой и 300-кратной системой увеличения.**

Модель	Описание	Кратность	Шкала	Регулировка резкости	Подсветка
 1209-SAO	Лупа складная металлическая, 9х, диаметр 10 мм	9	✓	✗	✗
 2032	Лупа в пластиковом корпусе, 10х	10	✓	✗	✗
 1964	Лупа в пластиковом корпусе, 22х	22	✓	✗	✗
 2001-15	Портативный микроскоп-ручка, 15х	15	✓	✗	✗
 2001-25	Портативный микроскоп-ручка, 25х	25	✓	✗	✗
 2008-25	Микроскоп, 25х, со шкалой 0.05 мм, регулировка резкости	25	✓	✓	✗
 2008-50	Микроскоп, 50х, со шкалой 0.02 мм, регулировка резкости	50	✓	✓	✗
 2008-100	Микроскоп, 100х, со шкалой 0.005 мм, регулировка резкости	100	✓	✓	✗
 2034-100	Микроскоп, 100х, со шкалой 0.01 мм, регулировка резкости, подсветка	100	✓	✓	✓
 2034-200	Микроскоп, 200х, со шкалой 0.002 мм, регулировка резкости, подсветка	200	✓	✓	✓

# ПРИБОРЫ ДЛЯ КОНТРОЛЯ КАЧЕСТВА ИЗОБРАЖЕНИЯ

# PEAK x-rite

Компетентность X-Rite вдохновляет. X-Rite позволяет выбрать, измерить и сопоставить цвета, помогая специалистам получать правильный цвет с первого раза. И каждый раз, когда это требуется.

## DensiEye 100

**Недорогой, быстрый и удобный в работе портативный денситометр DensiEye** идеально подойдет для контроля СМУК-печати. Ручной и автоматический режимы измерения, распознавание контрольного элемента, мгновенное отображение результата, настраиваемый интерфейс — только некоторые причины, благодаря которым прибор используют печатники по всему миру.

Денситометр выпускается в двух модификациях: с апертурами 1,6 мм и 3 мм.

## 500 series

**X-Rite 500 series — это две модели денситометров: 504 и 508, которые различаются только версией установленной прошивки, определяющей функциональность устройства.** Денситометр 504 не содержит в себе ничего лишнего: проводит быстрые и точные замеры цвета. Денситометр 508 великолепно дополнит арсенал любого отдела допечатной подготовки: он не только производит замеры цвета, но и определяет степень растискивания и размеры точки. И все это в одном инструменте!

Качество, надежность и возможность обновления прошивки младшей модели 504 до 508 делают 500 series отличным выбором.





# КОНТРОЛЬ КАЧЕСТВА ПРОДУКЦИИ

Просто представьте: все печатные машины на предприятии находятся в разном техническом состоянии и работают в разных режимах, зачастую с использованием расходных материалов, подобранных по принципу «чем дешевле, тем лучше».

Подобный подход может закончиться прямыми убытками предприятия. Но решение есть. Если вы умеете правильно измерять цвет, вы можете его контролировать.

## eXact

**Как получить требуемый для воспроизведения цвет? Достаточно ли для этого просто изменить толщину красочного слоя (офсетная печать) или вязкость краски (флексография и глубокая печать)? С eXact ответ на этот вопрос можно получить одним нажатием кнопки.**

X-Rite eXact — новое поколение портативных устройств для быстрого и точного контроля цвета на любом участке допечатной подготовки.

Спектрофотометр выпускается в нескольких конфигурациях, что позволяет подобрать устройство, идеально соответствующее вашим needs. При этом прибор младшей конфигурации можно легко модернизировать до любой из старших версий.

При заказе устройства возможен выбор из нескольких вариантов размеров незаменяемых апертур: 1,5 мм, 2 мм, 4 мм или 6 мм.

### EXACT DENSITOMETER

**Базовая конфигурация.** Подходит для измерений на базе оптических плотностей и осуществления оперативного контроля при печати тиража красками СМУК. Идеальный вариант для тех, кто хочет получить набор традиционных инструментов и иметь возможность добавления новых функций в случае необходимости.

### EXACT STANDARD

**Расширенная конфигурация.** Поддерживает работу с колориметрией и библиотеками PANTONE. Будет востребована на любом участке производственного процесса.



### EXACT ADVANCED

**Профессиональная конфигурация.** Предназначена для красочных лабораторий, лабораторий контроля качества, которым необходимо достигать самого высокого качества с самым широким набором инструментов. eXact Advanced может получать показания при различных условиях освещенности (M0, M1, M2 и M3) за одно измерение.

### EXACT SCAN

В сочетании с программным обеспечением InkKeyControl eXact Scan — оптимальное решение для старых офсетных машин, установка in-line систем контроля качества в которых невозможна или нецелесообразна. Преимущества использования eXact Scan очевидны: измерение в сканирующем режиме и последующая передача данных для анализа или составления отчета, интеграция с новой версией ColorCert. X-Rite Edition измеряет шкалы оперативного контроля, включая пользовательские, и определяет все потенциально возможные проблемы при печати.



# ПРИБОРЫ ДЛЯ КОНТРОЛЯ КАЧЕСТВА ИЗОБРАЖЕНИЯ



## SP

**X-Rite SP (модели SP60, SP62, SP64) — это удобное и экономичное решение для быстрого и точного измерения на материалах, требующих многоугловой оптики**, таких как бумага, пластмассы или текстиль. SP — это целое семейство сферических спектрофотометров в разных ценовых категориях и с разными функциональными возможностями для качественного измерения во всех основных колориметрических системах. Прибор совместим с программным обеспечением ColorQuality и InkFormulation.



## Сi6

**Портативные спектрофотометры X-Rite Ci6x — незаменимый инструмент для точного измерения цвета на отражающих поверхностях**, таких как пластмассы, керамика, металлизированные краски или отражающая упаковка. Встроенная утилита Netprofiler 3 гарантирует, что измерения на всех этапах точны и надежны. Спектрофотометры Ci6 с выбором апертуры 4, 8 и 14 мм будут востребованы в различных производственных отраслях, будь то проектирование, лаборатории или контрольно-измерительные центры.





# КОНТРОЛЬ КАЧЕСТВА ПРОДУКЦИИ

Просто представьте: все печатные машины на предприятии находятся в разном техническом состоянии и работают в разных режимах, зачастую с использованием расходных материалов, подобранных по принципу «чем дешевле, тем лучше».

Подобный подход может закончиться прямыми убытками предприятия. Но решение есть. Если вы умеете правильно измерять цвет, вы можете его контролировать.

## Netprofiler

Ваши клиенты ожидают от вас очень многого. Инструменты управления цветом, которые вы используете, также должны соответствовать этим ожиданиям. С X-Rite Netprofiler 3 они будут соответствовать. **Netprofiler 3 — простая в использовании утилита, которая позволяет проверить и оптимизировать производительность ваших приборов для измерения цвета.** Все просто: измерьте специальную калибровочную шкалу и дождитесь, когда утилита внесет коррекционные данные в настройки прибора.



## EasyTrax

**EasyTrax — полуавтоматическая offline система считывания контрольной шкалы для листовых печатных машин малого и среднего форматов** с поддержкой 2, 4, 6 или 8-красочных процессов. Подложка измерительного стола имеет черный цвет, что отвечает требованиям стандарта ISO.

### КЛЮЧЕВЫЕ ОСОБЕННОСТИ:

- » Выполнение измерений в любой точке листа
- » Денситометрические и спектрофотометрические измерения за один проход инструмента (только для спектральной версии)
- » Скорость считывания 150 мм/сек
- » Сообщение оператору обо всех отклонениях от допусков в момент измерения
- » Лазерный указатель для выравнивания шкалы
- » Русифицированное программное обеспечение



# ПРИБОРЫ ДЛЯ КОНТРОЛЯ КАЧЕСТВА ИЗОБРАЖЕНИЯ



## IntelliTrax

**IntelliTrax — передовая автоматическая offline система считывания контрольной шкалы для листовых печатных машин. IntelliTrax является идеальным решением управления цветом для высококлассных производств или предприятий с большим количеством печатных операций. Ультра-быстрая IntelliTrax сканирует цветовую шкалу печатного листа менее чем за 15 секунд. Программа способна измерять также специальные цвета, такие как краски PANTONE или цвет бумаги**



### КЛЮЧЕВЫЕ ОСОБЕННОСТИ:

- » **Высокая скорость считывания шкалы:** измерение шкалы размером 1 м занимает примерно 15 сек, что в два раза быстрее, чем при использовании аналогичных систем, и в пятьдесят раз быстрее, чем при использовании ручных денситометров
- » **Измеренные данные моментально отображаются на мониторе,** что позволяет печатнику оперативно внести изменения в настройках печатной машины при приладке и печати
- » **Сенсор предварительного просмотра** позволяет системе быстро «отыскивать» шкалу даже на сдвинутом листе
- » Русифицированное программное обеспечение





# МНОГОКРАСОЧНОЕ ЦВЕТОДЕЛЕНИЕ

Хотите увеличить производительность печатных машин? Перестать зависеть от качества работы красочных лабораторий? Оптимизировать складские запасы красок PANTONE, сохранив при этом сочность и красочность изображения?

Внедрение технологии многоцветной печати с расширенным цветовым охватом решит все эти проблемы!

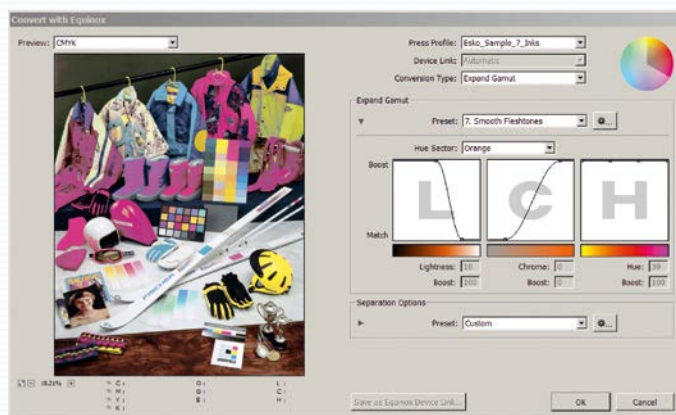
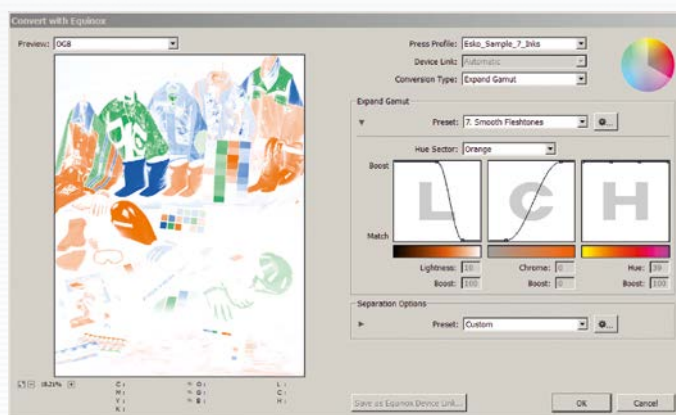
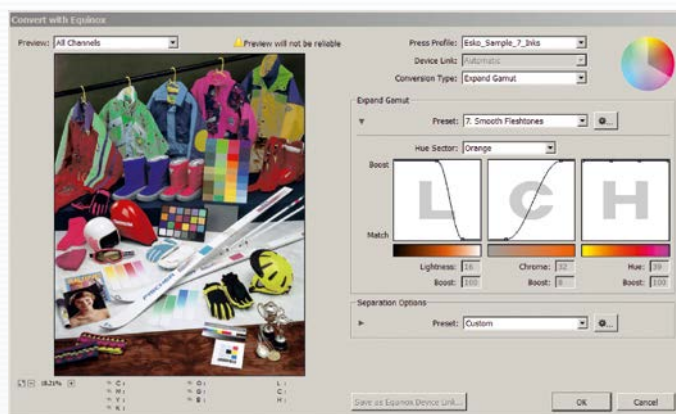


Equinox

Equinox — это комплексное решение для реализации многоцветной печати с расширенным цветовым охватом за счет использования дополнительных красок. Технология основывается на использовании обычных цветов CMYK в сочетании с дополнительными цветами Orange, Red и Blue. Equinox позволяет увеличить цветовой охват на 80% по сравнению с традиционной печатью. Теперь все краски PANTONE получаются непосредственно в вашей печатной машине.

Выведите производительность на новый уровень.

Устраните многочасовые простои печатных машин из-за необходимости постоянной замены смесевых красок. Снизьте себестоимость продукции и количество используемых в производстве красок PANTONE. Многоцветная печать с расширенным цветовым охватом позволяет воспроизвести плащечный цвет, сохранив айдентику бренда неизменной.



## Из чего состоит Equinox?

В своих цветовых расчетах Equinox использует ICC-профили и цветовые алгоритмы. Системе не нужно участие пользователя при принятии решения о соответствии цветов или условий печати — Equinox автоматически получает эту информацию из ICC-профилей. Тем не менее, при помощи плагина расширения для Adobe Photoshop можно сделать траву зеленее, уменьшить количество оранжевого в тонах кожи, добавить голубых оттенков в фиолетовый свитер или внести любые другие редакционные изменения, которые можно представить.

### ПРОГРАММНОЕ ОБЕСПЕЧЕНИЕ

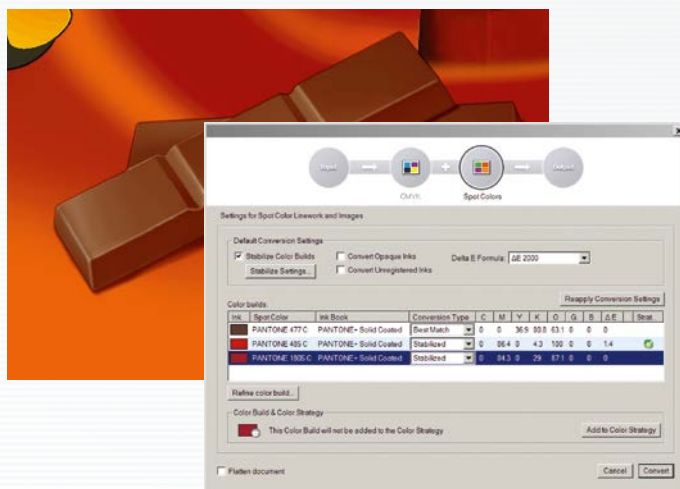
- » **Color Engine** необходим для цветового профилирования оборудования и использования библиотек смешанных красок
- » **Подключаемые модули для Adobe Photoshop** используются для расширения возможностей программного пакета с учетом технологии многоцветной печати с расширенным цветовым охватом, а также для внесения редакционных правок
- » **Esko Art Pro | PackEdge** гарантирует предельно точное преобразование смешанных красок в их многокрасочные эквиваленты
- » **Flexproof** обеспечит точный и предсказуемый цветопробный оттиск

### ВНЕДРЕНИЕ

1. **Выбор цветовой модели, от которой зависит, какие дополнительные краски будут использоваться**
2. **Анализ текущего портфеля заказов**
3. **Настройка печатного процесса**
4. **Печать шкал и построение профилей**
5. **Определение рабочих допусков (дельта E)**
6. **Настройка цветопробы**
7. **Настройка параметров цветопреобразования**

## На что влияет Equinox?

Equinox влияет не только на качество отпечатанного изображения за счет управляемого расширения цветового охвата, но и полностью преобразует всю систему производства. Замена плашечных красок на многокрасочные эквиваленты уменьшает количество необходимой для печати тиража краски, устраняет простои печатного оборудования и дает возможность печатать сборные тиражи за один прогон печатного оборудования.



## Какие условия нужны?

Внедрение Equinox требует комплексной модернизации всех стадий производства:

- » Печатные машины с идеальной приводкой
- » Жесткий контроль качества на всех стадиях
- » Опытный препресс
- » Специализированное ПО
- » Наличие CtP
- » Цветопробные решения



# УЧЕБНЫЙ ЦЕНТР

Legion Group является центром обучения и консалтинга для специалистов полиграфической отрасли. На базе специально оборудованного демо-зала в московском офисе компании регулярно проводятся обучающие семинары.

Материалы курсов постоянно совершенствуются и обновляются в соответствии с развитием и совершенствованием технологий отрасли, требованиями конечных пользователей и спецификой конкретного производства.

В активе Legion Group, помимо регулярных семинаров под руководством сертифицированных инженеров, разрабатываемые индивидуально обучающие курсы по запросу, подготовленные с учетом особенностей конкретного технологического процесса и пожеланий заказчика. Особенно интересны выездные обучающие программы, проводимые непосредственно на полиграфических предприятиях — в типографиях или препресс-бюро.

## ПАКЕТ УСЛУГ «ТЕХНОЛОГИЧЕСКАЯ ПОДДЕРЖКА»

- Анализ технологических возможностей типографии
- Тестирование и профилактическое диагностирование оборудования по апробированным тестам
- Стандартизация печатного процесса
- Профилирование печатных процессов
- Обучение печатников, технологов, сотрудников отдела препресс
- Решение проблем обработки и цветокоррекции изображения
- Рекомендации по решению технологических проблем
- Помощь в выборе расходных материалов

## Регулярные семинары:

- Курс по практике достижения качества в офсетной печати
- Базовый курс по управлению цветом
- Курс по профилированию печатных процессов
- Курс по организации и работе колористической лаборатории
- Курс по автоматизации допечатных процессов
- Курс по графическому дизайну в полиграфии
- Курс по специализированным инструментам допечатной подготовки упаковки и этикетки

Отдел технологической поддержки Legion Group — это, прежде всего, ваш внешний центр компетенций. Сотрудничество с ним позволит внедрять и корректировать производственные процессы, проводить мониторинг технического состояния и эффективности использования оборудования, оперативно решать задачи повышенной сложности.







По всем вопросам организации вы можете обратиться в отдел технологической поддержки или оставить онлайн-заявку на сайте [www.legion.ru](http://www.legion.ru)



**LEGION**  
COLOUR

г. Москва, ул. Б. Новодмитровская, 14/2  
тел.: +7 (495) 984 9041

г. Санкт-Петербург, пр. Обуховской обороны, 76/7  
тел.: +7 (812) 327 3129

[www.legion.ru](http://www.legion.ru)